

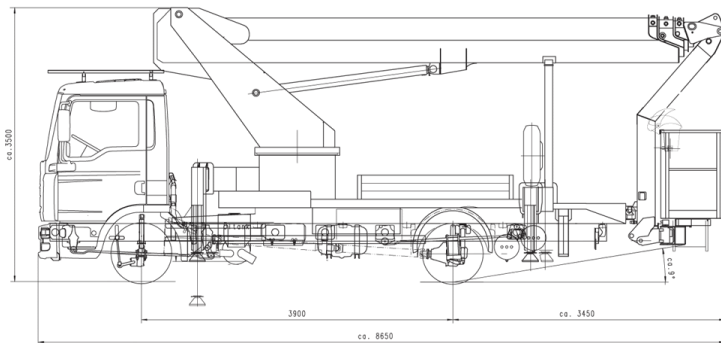
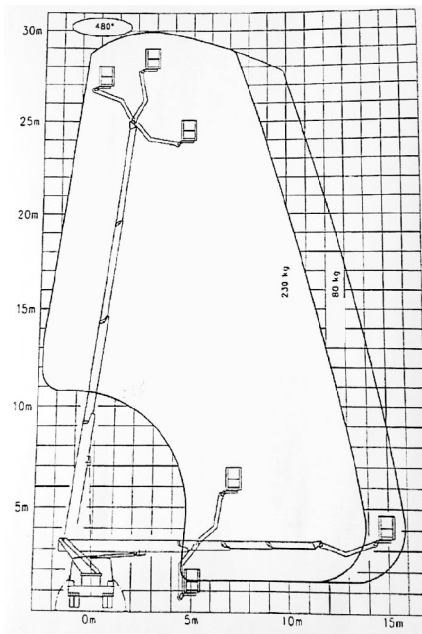
PODNOŚNIK SAMOCHODOWY

WUMAG WT300

S30

teleskopowy

diesel



Maksymalna wysokość robocza	30,00 m
Maksymalna wysokość platformy	28,00 m
Wysięg boczny	14,00 m (2 os.) 16,00 m (1 os.)
DMC	7500 kg
Udźwig	230 kg
Szerokość podparcia (max.)	4,00 m
Wymiary kosza	1,60 x 0,80 m
Wymiary transportowe (dł. x szer. x wys.)	8,60 x 2,55 x 3,35 m
Dodatkowo	Sterowanie z kosza Gniazdo 230V w koszu