

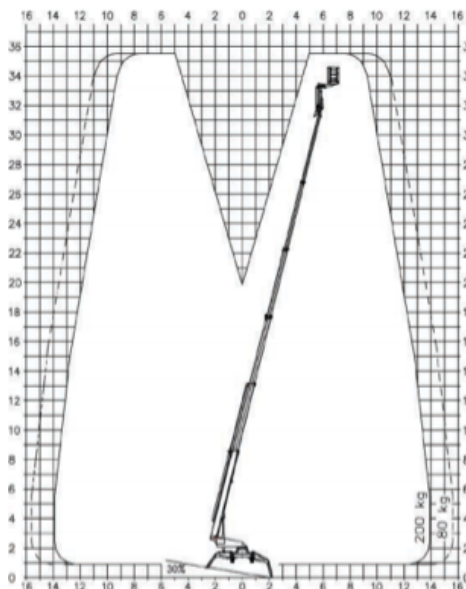
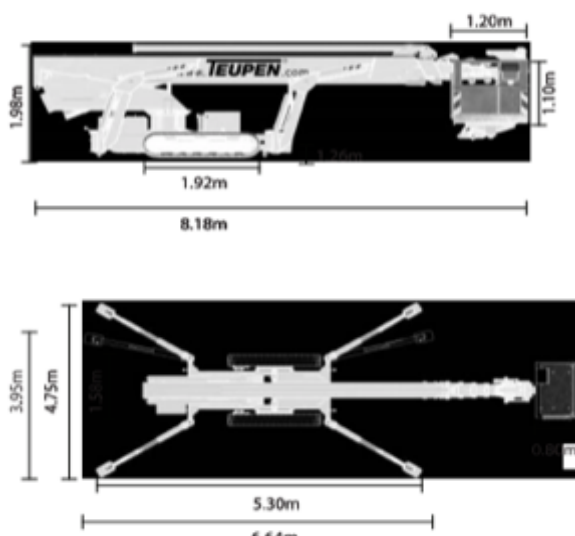
PODNOŚNIK SAMOJEZDNY GĄSIENICOWY

TEUPEN LEO 36T

G35

teleskopowo-przegubowy

elektryczny



Maksymalna wysokość robocza	35,50 m
Maksymalna wysokość platformy	33,70 m
Wysięg boczny	13,9 m (2 os.) 15,6 m (1 os.)
Układ bieżny	gąsienicowy, niebrudzący
Masa własna	4900 kg
Udźwig	200 kg
Wymiary kosza	1,20 x 0,80 x 1,10 m
A x B x C Wymiary transportowe (dł. x szer. x wys.)	8,18 x 1,58 x 1,98 m
Szerokość podparcia (min. - max.)	3,95 - 4,75 m