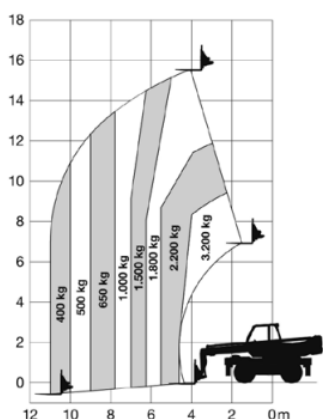
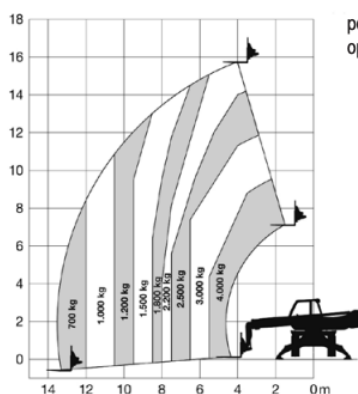
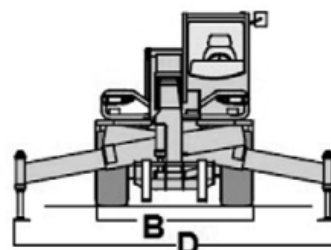
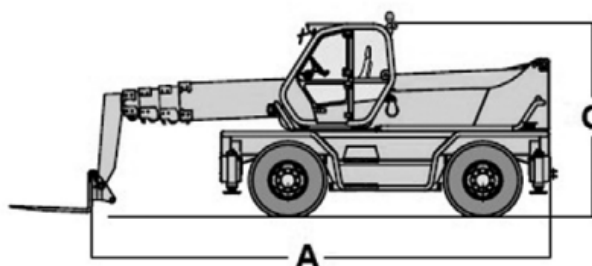


**ŁADOWARKA TELESKOPOWA OBROTOWA**
**MERLO ROTO 40.16**

teleskopowa

**ŁTO16**

diesel


 podpory  
 uniesione

 podpory  
 opuszczone


Maksymalna wysokość podnoszenia 15,80 m

Napęd 4 koła

Koła czarne, skrętne

Masa własna 12 900 kg

Udźwig 4 000 kg

A x B x C Wymiary urządzenia (dł. x szer. x wys.) 6,28 x 2,24 x 3,03 m

Wyposażenie opcjonalna widły, łyżka, kosz, hak, przedłużki