

ŁADOWARKA TELESKOPOWA

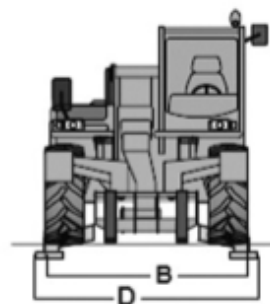
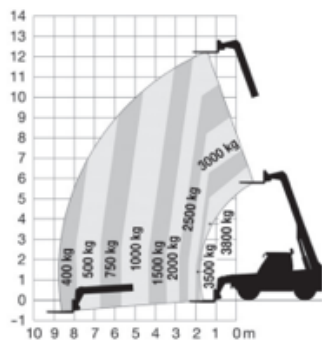
MERLO P38.13

teleskopowy

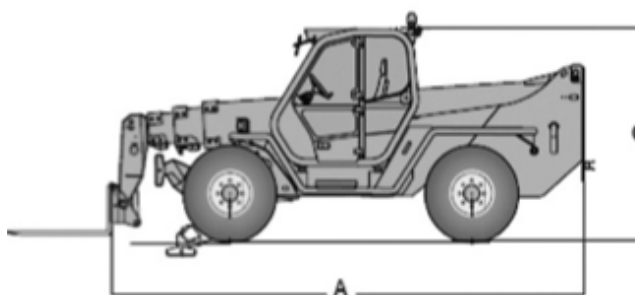
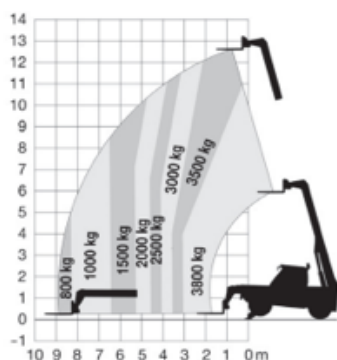
ŁT12

diesel

podpory uniesione



podpory opuszczone



Maksymalna wysokość podnoszenia	12,60 m
Napęd	4 koła
Koła	czarne, skrętne
Masa własna	8650 kg
Udźwig	3800 kg
A x B x C	Wymiary urządzenia (dł. x szer. x wys.) 5,24 x 2,22 x 2,44 m
D	Szerokość z rozłożonymi łapami 2,42 m
Wyposażenie opcjonalna	widły, łyżka, kosz, hak, przedłużki